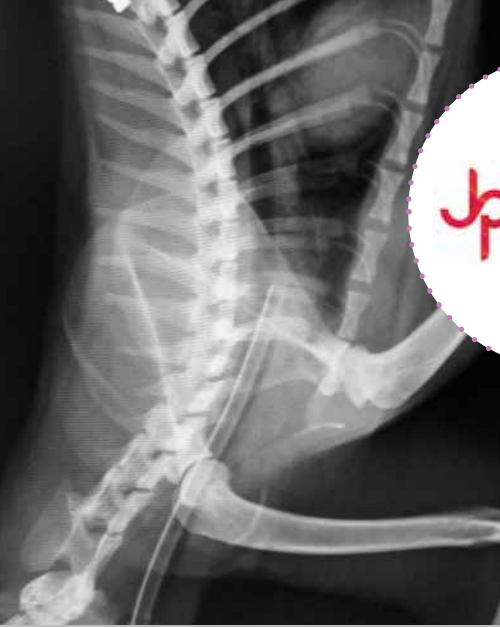




RADIOLOGÍA





MINXRAY^{INC}

Deiko[®]

radiología

Soluciones en imagen

JPI Healthcare Solutions es más que una empresa de componentes y equipos de rayos X; es el proveedor de soluciones de imagen. Desde el año 1994, JPI se dedica al desarrollo de nuevas tecnologías que mejoren el campo siempre cambiante de Radiología. Trabajando en colaboración con los fabricantes de equipos de rayos X para mejorar la calidad de imagen, los equipos de esta línea garantizan una excelente imagen para un diagnóstico adecuado.

Este año acerca su tecnología al sector veterinario con dos excelentes equipos: el EXAMVUE CR PRO 70 y CLEAR VISION EXAMVUE 1417T, que le permitirán obtener resultados de alto rendimiento, diagnósticos más acertados, un incremento en la productividad y la satisfacción de sus clientes.

Estamos convencidos que la inversión en esta tecnología se traducirá en dos grandes beneficios: confianza y seguridad.



CLEAR VISION DR 5000 MONOBLOCK

Equipo de rayos X con excelente calidad de imagen para diferentes tipos de estudios. Está diseñado específicamente para satisfacer las necesidades altamente especializadas del sector veterinario.

Cuenta con una Monitor Touch de 10.1" con programaciones anatómicas.

Especificaciones técnicas

- Tamaño activo de imagen: 17" x 17" (43cm x 43cm)
- Píxeles en imagen: 3072 x 3072
- Profundidad de bits: 14bits
- Distancia entre píxeles: 143 micras
- Tiempo de toma: menos de 7 segundos
- Entrada de corriente: 100-240VAC, 50/60Hz
- Peso: 16 kg aproximadamente

Software

- Fácil de usar y fácil de aprender.
- Registro de pacientes y lista de trabajo de apoyo.
- Modos de procesamiento de imágenes para diferentes estudios.
- Totalmente compatible con el estándar DICOM 3.0 y basado en plataforma Windows.

GWDR5000



CLEAR VISION EXAMVUE 1417T

GWEV1717ANCK

Detector de rayos X digitales PSA para radiografía y fluoroscopia, listo en menos de 5 segundos para la toma de rayos X y en menos de 4 segundos brinda una secuencia de imágenes que incrementan la productividad del médico y la satisfacción de sus clientes.

- Alta precisión en el diagnóstico.
- DQE del detector con más del 30%.
- Rango dinámico de 16 bits.
- Dos modos adicionales con:
 - 1) Resolución de doble pixel.
 - 2) Sensibilidad potencializada.
- Genera imágenes de alta calidad con los más mínimos detalles.

Características:

- Alta resolución de más de 4 lp/mm.
- Sin pixeles muertos.
- No requiere enfriamiento.
- Sin pérdida de información al sobreponer campos de visión.
- AED integrado, no es necesario sincronizar con el generador.
- La única que puede efectuarse el mantenimiento en campo.

Especificaciones:

- | | |
|--------------------------------|---|
| ■ Número de sensores: | 45 |
| ■ Conversión de pantalla: | CsI / DRZ |
| ■ Tamaño de imagen: | 423 x 320 mm |
| ■ Tamaño del pixel: | <ul style="list-style-type: none"> ● Modo alta sensibilidad: 162 x 126 µm ● Modo alta resolución: 81 x 126 µm |
| ■ Conversión A/D: | 16 bit |
| ■ Detección de autoexposición: | Sí |
| ■ Salida de datos: | USB 2.0 / Gigabite Ethernet |
| ■ Dimensiones: | 492(v) x 430(h) x 170(d) mm |
| ■ Peso: | 18 kg |
| ■ Energía: | AC 100-240v 50/60 Hz |



EXAMVUE CR PRO 70

GWCRP701414

Escáner para radiografía digital con tecnología de punta. Ofrece imágenes de alta calidad gracias a su innovadora tecnología que brinda alta precisión en rayos X, permitiendo obtener como resultado un alto rendimiento.

- Su tamaño es tan práctico que es ideal para espacios reducidos.
- Escanea 70 placas de 35 x 43 cm por hora.
- Manipulación automática de cassettes y placas.
- El paquete base incluye dos cassettes de 35 x 43 cm.
- Sistema sin ventilador que evita la contaminación por polvo.
- Es silencioso, estable y requiere muy poco mantenimiento.
- Componentes ópticos resistentes y con estabilización de torsión.
- Escaneado y borrado integrados en un solo paso, cuenta con herramienta para grabar anotaciones, notas de estudio y medidas.
- Te permite elaborar acercamientos, edición y marcaciones.
- Práctica interfaz USB 2.0/Ethernet, grabación en CD/DVD.
- Formatos de archivos: DICOM 3.0, TIFF, BMP, JPEG.
- Montaje: En escritorio o en pared.
- Tamaño de píxel seleccionable: 200 µm • 100 µm.
- Resolución de captura de información: 16 bits por pixel.
- 65,535 tonos de grises.
- Dimensiones (alto / ancho / profundo): 13.4 x 44.4 x 79.5 cm (5.3" x 17.5" x 31.3").
- Peso: 19.5 kg.

Medidas disponibles de cassettes:

- 18 x 24 cm
- 24 x 30 cm
- 35 x 43 cm



MinXRay HFX90V

Desde 1967 MinXray se ha convertido en líder mundial en equipos portátiles de rayos X para uso veterinario. Para América Latina se ha diseñado el equipo HFX90V, especialmente para pequeñas especies de 1 a 50 kg. La unidad es un equipo compacto de fácil instalación y mantenimiento.

Su bajo costo y su alto rendimiento permite al equipo ser asequible.

La tecnología de alta frecuencia de corto tiempo de exposición de esta unidad es eficaz para el proceso de imagenología de las actuales prácticas médicas veterinarias. Por su tamaño y peso puede ser empleado en pequeñas especies y en equinos.

Especificaciones:

- Salida de rayos X: kV (2kV steps) mA.
- 40 to 50Kv 25mA up to 0.1s and 15mA up to 2.0s.
- 52 to 70kV 20mA up to 0.1s and 12mA up to 2.0s.
- 72 to 90kV 15mA up to 0.1s and 9mA up to 2.0s.
- Temporizador: 0.02 to 2.0s.
- Alimentación interna: AC 50/60Hz 240v (1 fase).
- Punto focal: 0.8 mm x 0.8mm.
- Filtración: 3.3m Al equivalent.
- Dimensiones: 219 x 370 x 191 mm.
- Peso: 9.8 kg.

Equipo	BDRXHFX90V
Mesa	BDRXXRT90
Equipo y mesa	BDRXSA90HF



MinXRay HF100AP

El HF100AP es un nuevo equipo de rayos X que se caracteriza por ser la primera unidad de rayos X de MinXray desarrollado exclusivamente para prácticas de animales pequeños.

El HF100AP ofrece "Programación anatómico", que permite eliminar la necesidad de un gráfico técnico. El usuario simplemente hace que las selecciones del tipo de especie, de la región de interés y otros parámetros, en la placa frontal del equipo para que este haga la configuración de la técnica de exposición.

Especificaciones:

- Salida de rayos X: 30-60 kVDC @ 40 mA (0.3-4.0 mAs).
32 mA (4.3-64.8 mAs).
62-70 kVDC @ 35 mA (0.3-3.5 mAs).
28 mA (3.8-56.7 mAs).
72-80 kVDC @ 30 mA (0.3-3.0 mAs).
24 mA (3.2-48.6 mAs).
82-100 kVDC @ 25mA (0.3-2.5 mAs).
20 mA (2.7-40.5 mAs).
- AC entrada: 120 or 230 V; 50/60 Hz.
- Línea de voltaje: Ajustable automático y dinámico.
- Temporizador: 0.01-2.0 sec.
- Fuente alimentación interna: 60 kHz.
- Tubo rayos X: Toshiba D-124S.
- Punto focal: 1.2 mm.
- Filtración: Total 2.7 mm, equivalente Al.
- Colimador: Continuamente ajustable.
- Switch: FS-HF
- Cable de energía: 6.1 mts
- Medidas: 290 x 400 x 230 mm.
- Peso: 16.19 kg.

Equipo	BDRXHF100AP
Mesa	BDRXXRT100
Equipo y mesa	BDRXSA100AP



MinXRay TR90

BDRXTR90

Con tecnología innovadora que trae la proyección de imagen portable a un nuevo nivel. Su diseño es resistente, de peso ligero y alto rendimiento. El diseño HighBurst™, permite una mayor potencia del mA, hasta 30Ma. Detección automática de voltaje de entrada y compensación para una salida limpia en condiciones de bajo voltaje.

Especificaciones:

- Salida rayos X voltaje regular: 30/18 mA @ 40-60 kVDC.
25/15 mA @ 62-70 kVDC.
20/12 mA @ 72-80 kVDC.
15/9 mA @ 82-90 kVDC.
- Salida de rayos X voltaje bajo: 15/9 mA @ 40-60 kVDC.
12.5/7.5 mA @ 62-70 kVDC.
10/6 mA @ 72-80 kVDC.
7.5/4.5 mA @ 82-90 kVDC.
- AC entrada: 120 or 230 V; 50/60 Hz;
sobre el voltaje deseado.
- Línea de voltaje: Ajustable automático y dinámico.
- Temporizador: .02-2 seg de la siguiente manera:
.02- 4 sec (.01 sec steps).
.4-1.0 sec (.02 sec steps).
1.0-1.5 sec (.05 sec steps).
1.5-2.0 sec (.10 sec steps).
- Alimentación interna: 50 kHz sistema inversor alta frecuencia
- Tubo rayos X: XDT-F90-0.8 SNM.
- Punto focal: 0.8 mm.
- Filtración: Total 2.7 mm, equivalente Al.
- Colimador: Mikasa Model R-300V, ajustable.
- Laser LP4: Class IIIa; diodo láser; max. salida menor a 2.2 mW, long. onda 635 mm.
- Switch: FS-HF.
- Tamaño de cordón: 2.4 mts.
- Cable de energía: 6.1 mts.
- Medidas: 18.8 x 15.7 x 31.2 cm.
- Peso: 6.4 kg.

MinXRay TR90B

Con las particularidades del TR90, el modelo TR90B es fácil de usar y programable rápidamente para el almacenamiento de hasta 5 técnicas de exposición. El peso ligero y ultra-resistente con una batería de litio de larga duración, la TR90B es su solución definitiva para trabajar en campo.

Especificaciones:

- Salida de rayos X: 20 mA a 40-60 kVDC.
15 mA a 62-80 kVDC.
10 mA a 82-90 kVDC.
+ 15 mA @ 82-90 kVDC en el modo de alta potencia.
- Potencia de entrada: Batería de iones de litio recargable.
- Tipo de batería: 60 VDC.
- Cargador de batería: 85-264V (CA, 50 Hz / 60 Hz).
- Método de carga: Corriente constante: 2000 mA +/- 10%,
voltaje constante: 16,8V +/- 200 mV.
- Temporizador: 0,01-1,00 (+0,01-0,30) 0,01 según fase
- Fuente alimentación interna: Modulación de la frecuencia de pulso del sistema inversor alta frecuencia.
- Tubo rayos X: Toshiba D-0814.
- Punto focal: 0.8 mm.
- Filtración: Total 2.7 mm, equivalente Al.
- Colimador: Mikasa Model R-300V, ajustable.
- Laser LP4: Class IIIa; diodo láser; max. salida menor a 3.0 mW, longitud de onda 635 mm.
- Switch: FS-HF.
- Tamaño de cordón: 2.4 metros.
- Medidas: 18.0 x 17.5 x 25.0 cm.
- Peso: 6.8 kg.



MinXray HF100+

BDRXHF100

Equipo de Imagen HF100 de MinXray redefine el estándar de la industria para obtener imágenes de calidad superior, portabilidad y facilidad de uso para cualquier aplicación. Programado para almacenar cinco diferentes técnicas de exposición.

Especificaciones:

- Salida de rayos X: 40 mA a 40-50 kVDC.
35 mA a 52-60 kVDC.
30 mA a 62-70 kVDC.
25 mA a 72-80 kVDC.
20 mA @ 82-100 kVDC.
- AC entrada: 110 o 240 V; 50/60 Hz.
- Línea de voltaje: Ajustable automático, dinámico.
- Temporizador: Ultra alta resolución,
0,01-2,0 seg (61 pasos en total).
- Fuente alimentación interna: 60 kHz Sistema inductor resonante de alta frecuencia.
- Tubo rayos X: Toshiba D-124K.
- Punto focal: 1.2 mm.
- Filtración: Total 2.7 mm, equivalente Al.
- Colimador: Continuamente ajustable.
- Switch: FS-HF.
- Cable de energía: 2.4 metros.
- Tamaño: 24 x 19.6 x 36.5 cm.
- Peso: 11 kg.



MinXray HF8015

BDRXHF8015

Los equipos MinXray de alta frecuencia de onda completa, son los más eficaces generadores de rayos x portátiles. Las unidades convencionales (autorectificado, frecuencia de línea) son tan sólo un tercio de la eficacia comparada con la tecnología avanzada de esta línea.

Esto quiere decir que MinXray emplea considerablemente más radiación emitida por libra de peso; importante característica de los equipos HF. Como beneficio añadido, la salida de estas unidades es independiente a las variaciones de voltaje, valor importante para la portabilidad en campo.

Especificaciones:

- Salida de rayos X: 15 mA @ 50-80 kVDC (2 kV steps).
- AC entrada: 115 V or 230 V (50/60 Hz).
- Línea de voltaje: Ajuste automático, dinámico.
- Temporizador: Ultra alta resolución,
0,01-1.99 seg. 199 fases.
- Fuente alimentación interna: 60 kHz Sistema inductor resonante de alta frecuencia.
- Tubo rayos X: SNMI XDT-F80.
- Punto focal: 1.0 mm.
- Filtración: Total 2.7 mm, equivalente Al.
- Colimador: Continuamente ajustable.
- Switch: FS-HF.
- Tamaño de cordón: 2.4 metros.
- Cable de energía: 6.1 metros.
- Tamaño: 12.7 x 15.2 x 31.6 cm.
- Peso: 6.3 kg.

Mesas MinXRay

Mesa compacta de radiografía con bandeja de cassette y soporte tubular integrados, recorrido longitudinal y rejilla (se ordena por separado la rejilla). La unidad de radiografía es suspendida verticalmente por el brazo tubular sobre el espacio de la proyección de imagen. La mesa es de fácil armado y requiere apenas 3.048 metros cuadrados de espacio.



Modelo BDRXXRT100

- Dimensiones superiores: 58.4 cm x 137.2 cm.
- Altura de la mesa: 83.8 cm.
- Peso: 64 kg.
- Fuente a la distancia de imagen (Sid): 86 cm.
- Compatible con: HF100+ y HF100AP.



Modelo BDRXXRT300

- Dimensiones superiores: 58.4 cm x 137.2 cm.
- Altura de la mesa: 83.8 cm.
- Peso: 64 kg.
- Fuente a la distancia de imagen (Sid): 86 cm.
- Compatible con: HF80+, TR90, HF100, HF100+, HF100/30.

Extensión para mesa
BDRXXRT90TL



ULTRASONIDO DP-20 VET

HH2307BCTOS01

Sistema de imágenes diagnósticas por ultrasonido digital

- Ultrasonido con una plataforma basada en un potente procesador Intel.
- Las imágenes armónicas permiten una clara observación de la capa de los tejidos.
- El sistema THI mejora significativamente la resolución de contraste y la calidad de la imagen.
- Tecnologías empleadas: TSI, iClear™, ExFOV, iStorage™, iStation™.
- Monitor LED de alta resolución de 12" con función de angulación hasta 30°.
- Teclado amigable y panel de control plegable.
- Batería de litio recargable para una examinación continua hasta de 1.5 horas, brindando mejor soporte diagnóstico en cualquier lugar.
- Programación personalizada de botones definida por el usuario.
- Botón para grabación de imágenes o video, en disco local o USB.
- Superficie y cable más largo para la atención veterinaria.
- Amplia gama de transductores con hasta 6 frecuencias, incluyendo transductores lineal, endorrectal y micro-convexo con superficie antideslizante y cable más largo.

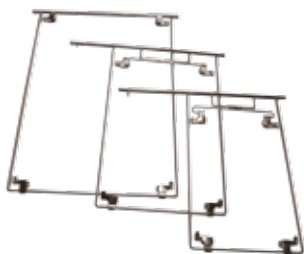


ULTRASONIDO Z6

HH1112BCTOS01

Equipo doppler color de diagnóstico por ultrasonidos

- Ofrece extraordinaria calidad de imagen y funcionalidad innovadora. Una evolución en diseño y colores que aseguran óptimo rendimiento.
- Completas tecnologías de imagen como iBeam™, iClear™, armónicos de inversión de fase, etc.
- Brinda mayor confianza en el diagnóstico, mejora la atención al paciente con una amplia gama de aplicaciones clínicas: abdominal, obstetricia, ginecología, cardiología, urología, vascular, traumatología y nervio.
- Ofrece transductores de menor peso y mayor durabilidad, preparados para el trabajo bajo cualquier circunstancia clínica.
- Es de tamaño compacto, ligero y ergonómico, lo que le permite al Z6 trabajar en cualquier entorno y en cualquier momento.



PORTA RADIOGRAFÍAS

- Marcos de metal rígido, rectangulares, de distintos tamaños para placas radiográficas.
- Se recomienda lavar los bastidores de vez en cuando con agua y jabón para eliminar los productos químicos acumulados.
- Se debe colocar la película cuando el bastidor este totalmente seco, después de una limpieza.

Tamaño 8 x 10"	CAEL0009
Tamaño 10 x 12"	CAEL0010
Tamaño 14 x 17"	CAEL0014



LÁMPARA PARA CUARTO OSCURO

- La lámpara de cuarto oscuro funciona con una onda de luz específica que impide que las placas o películas radiográficas pierdan la imagen que obtuvieron al ser expuestas a rayos X.
- Este equipo garantiza el correcto revelado de las placas radiográficas.

CAELX04



CASETTES P/PELÍCULA RADIOGRÁFICA

- Con pantallas sensibles al verde.
- Tres medidas diferentes.

Tamaño 8 x 10"	CARX3YG600
Tamaño 10 x 12"	CARX3YG500
Tamaño 14 x 17"	CARX3YG700

EQUIPO DE PROTECCIÓN PERSONAL PARA RADIOLOGÍA

Vestimenta de protección de nylon y vinil con capa de plomo de grosor 0.5 mm.
Para mayor comodidad, el chaleco y collar protector cuentan con una cinta velcro para un ajuste perfecto.



CHALECO DE NYLON

CAEL0005



COLLAR PROTECTOR DE TIROIDES

CAELX15



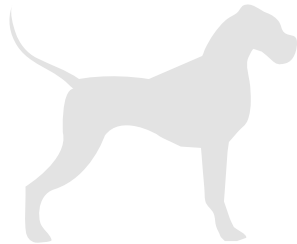
LENTE PROTECTORES

CAEL0003



GUANTES PARA RAYOS X

CAEL0008



Contáctenos, en Maico entendemos,
solucionamos y superamos sus expectativas.

informes@maico.cc

01800.112.6242

 MAICO Tecnología en Salud

www.maico.cc



Prohibida la reproducción total o parcial de esta obra,
por cualquier medio, sin autorización escrita por el editor.

DERECHOS RESERVADOS 2016

DISTRIBUIDORA MAICO DE MÉXICO S.A. DE C.V.

Ave. Tepatitlán No. 4711, Col. Los Altos, Monterrey, N.L. C.P. 64370
